

01

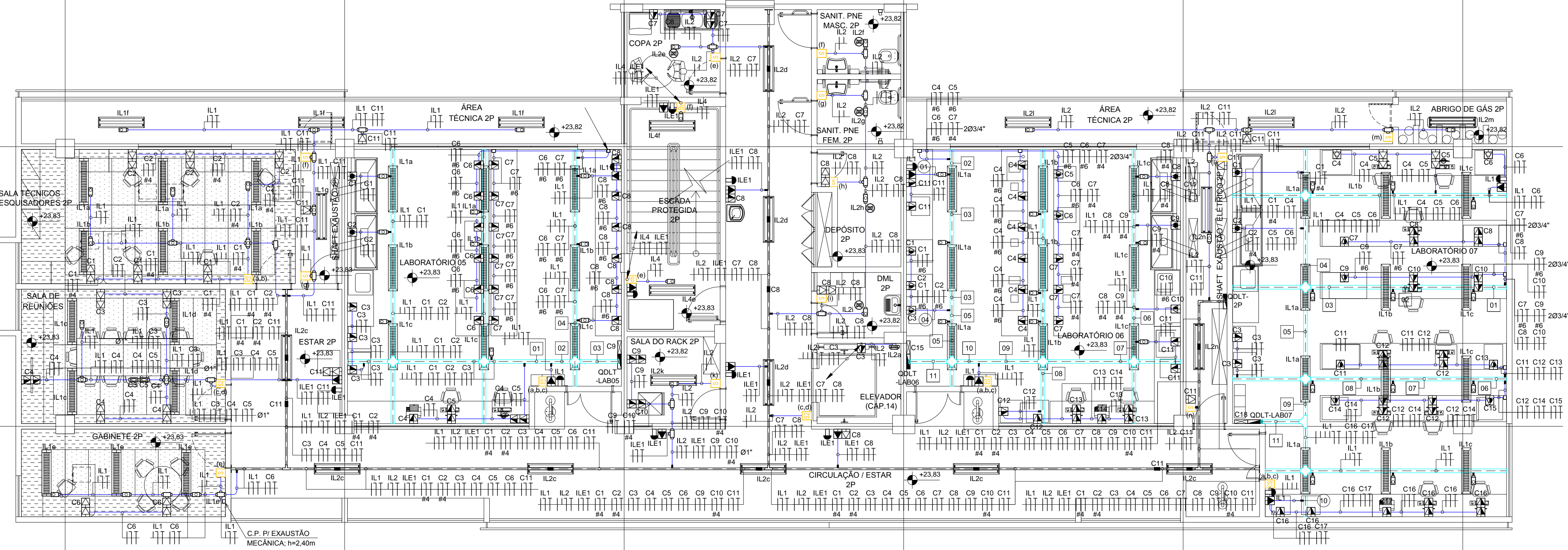
02

03

04

05

06



PLANTA BAIXA
2º PAVIMENTO
ESCALA: 1/75

LEGENDA DE CONDUTORES (QDLT-LAB05)

01	IL1 C1 C2 C3 C4 C5
02	IL1 C1 C2 C3 C4 C5
03	IL1 C1 C2 C3 C4 C5 C6 C7 C8 #6 #6 #6
04	IL1 C6 C7 C8 #6 #6 #6

LEGENDA DE CONDUTORES (QDLT-LAB06)

01	IL1 C11
02	C4 C5 C6 C7 C11 #6 #6 #6 #4
03	IL1 C4 C5 C6 C7 #6 #6 #6 #4
04	C1 C2 C3 #6 #6 #4
05	IL1 C1 C2 C3 C4 C5 C6 C7 #6 #6 #4 #6 #6 #6 #4
06	IL1 C8 C9 C10 #4 #4 #6
07	IL1 C8 C9 C10 C11 #4 #4 #6
08	C12 C13 C14 #4 #4 #6
09	IL1 C8 C9 C10 C11 C12 C13 C14 #4 #4 #6
10	IL1 C8 C9 C10 C11 C12 C13 C14 #4 #4 #6
11	IL1 C1 C2 C3 C4 C5 C6 C7 C8 C9 C10 C11 C12 C13 C14 #6 #6 #6 #6 #6 #6 #4 #4 #4 #6

LEGENDA DE CONDUTORES (QDLT-LAB07)

01	C7 C8 C9 C10 #6 #6
02	IL1 C7 C8 C9 C10 #6 #6
03	IL1 C7 C8 C9 C10 #6 #6
04	IL1 C1 C2 C4 C5 C6 #4 #4
05	IL1 C1 C2 C4 C5 C6 C7 C8 C9 C10 #4 #4 #6 #6
06	C11 C12 C13 C14 C15 #4 #4 #6 #6
07	IL1 C11 C12 C13 C14 C15 #4 #4 #6 #6
08	IL1 C11 C12 C13 C14 C15 #4 #4 #6 #6
09	IL1 C1 C2 C4 C5 C6 C7 C8 C9 C10 C11 C12 C13 C14 C15 #4 #4 #6 #6
10	IL1 C16 C17 #4 #4
11	IL1 C1 C2 C4 C5 C6 C7 C8 C9 C10 C11 C12 C13 C14 C15 C16 C17 #4 #4 #6 #6

LEGENDA ELÉTRICA (2º PAVIMENTO)

	LUMINÁRIA FLUORESCENTE DE SOBREPOR, COM CORPO EM CHAPA DE AÇO FOSFATIZADA E PINTADA ELETROSTATICAMENTE, REFLETOR FACETADO EM ALUMÍNIO ANODIZADO DE ALTA PUREZA E REFLETÂNCIA, COM DUAS LÂMPADAS FLUORESCENTES TUBULARES DO TIPO T5 DE 28 WATTS E COM REATOR DE PARTIDA RÁPIDA. REF.: FAN05-S228. FAB.: LUMICENTER OU EQUIVALENTE TÉCNICO.
	LUMINÁRIA FLUORESCENTE DE EMBUTIR, COM CORPO EM CHAPA DE AÇO FOSFATIZADA E PINTADA ELETROSTATICAMENTE, REFLETOR E ALETAS PARABÓLICAS EM ALUMÍNIO ANODIZADO DE ALTA PUREZA E REFLETÂNCIA, CURVA FOTOMÉTRICA ABERTA TIPO "BAT WING", COM DUAS LÂMPADAS FLUORESCENTES TUBULARES DO TIPO T5 DE 28 WATTS E COM REATOR DE PARTIDA RÁPIDA. REF.: FAN04-E228. FAB.: LUMICENTER OU EQUIVALENTE TÉCNICO.
	LUMINÁRIA FLUORESCENTE DE SOBREPOR, COM CORPO EM CHAPA DE AÇO FOSFATIZADA E PINTADA ELETROSTATICAMENTE, REFLETOR E ALETAS PARABÓLICAS EM ALUMÍNIO ANODIZADO DE ALTA PUREZA E REFLETÂNCIA, CURVA FOTOMÉTRICA ABERTA TIPO "BAT WING", COM DUAS LÂMPADAS FLUORESCENTES TUBULARES DO TIPO T5 DE 28 WATTS E COM REATOR DE PARTIDA RÁPIDA. REF.: FAN04-S228. FAB.: LUMICENTER OU EQUIVALENTE TÉCNICO.
	LUMINÁRIA HERMÉTICA DE SOBREPOR, COM CORPO EM POLICARBONATO E DIFUSOR EM ACRÍLICO TRANSPARENTE TEXTURIZADO, GRAU DE PROTEÇÃO IP66 PARA O MODELO BÁSICO, COM DUAS LÂMPADAS FLUORESCENTES TUBULARES DO TIPO T5 DE 28 WATTS E COM REATOR DE PARTIDA RÁPIDA. REF.: FHT03-S228. FAB.: LUMICENTER OU EQUIVALENTE TÉCNICO.
	LUMINÁRIA FECHADA TIPO BALIZADOR PARA AMBIENTE ABERTO, DE SOBREPOR, PINTADA COM ESMALTE NA COR CINZA MARTELADO, CORPO E GRADE DE PROTEÇÃO EM LIGA DE ALUMÍNIO FUNDIDO, REFRATOR PRISMÁTICO EM VIDRO BORO-SILICATO, FIXADO POR MEIO DE GRADE COM JUNTA VEDADORA, COM UMA LÂMPADA FLUORESCENTE COMPACTA DE 18 WATTS, INSTALADA A 1,80m DO PISO ACABADO. REF.: TE-12. FAB.: REEIME OU EQUIVALENTE TÉCNICO.
	BLOCO AUTÔNOMO PARA ILUMINAÇÃO DE EMERGÊNCIA COM AUTONOMIA PARA 4 HORAS COM UMA LÂMPADA DE 11 WATTS, BASE NA COR BRANCA EM ABS AUTO-EXTINGUIVEL DE ALTO IMPACTO, DIFUSOR EM POLICARBONATO TRANSPARENTE, JATEADO OU LEITOSO, PARA ACLARAMENTO OU BALIZAMENTO, REFLETOR EM POLIESTIRENO METALIZADO, RESISTENTE A 70°C. REF.: FLUXEON 11W SE RM. FAB.: AUREON OU EQUIVALENTE TÉCNICO.
	LUMINÁRIA CILÍNDRICA DE SOBREPOR, COM CORPO EM AÇO E PINTURA ELETROSTÁTICA, COM VIDRO E REFLETOR EM ALUMÍNIO REPUXADO ANODIZADO DE ALTO BRILHO, COM DUAS LÂMPADAS FLUORESCENTES COMPACTAS DE 18 WATTS. REF.: EF07-S226. FAB.: LUMICENTER OU EQUIVALENTE TÉCNICO.
	1 INTERRUPTOR SIMPLES DE 1 SEÇÃO, INSTALADO EM CONDULETE EM LIGA DE ALUMÍNIO A 1,0m DO PISO ACABADO. FAB.: DAISA OU EQUIVALENTE TÉCNICO.
	1 INTERRUPTOR SIMPLES DE 2 SEÇÕES, INSTALADO EM CONDULETE EM LIGA DE ALUMÍNIO A 1,0m DO PISO ACABADO. FAB.: DAISA OU EQUIVALENTE TÉCNICO.
	1 INTERRUPTOR SIMPLES DE 3 SEÇÕES, INSTALADO EM CONDULETE EM LIGA DE ALUMÍNIO A 1,0m DO PISO ACABADO. FAB.: DAISA OU EQUIVALENTE TÉCNICO.
	1 SENSOR DE PRESENÇA, INSTALADO EM CONDULETE EM LIGA DE ALUMÍNIO A 1,0m DO PISO ACABADO, COM OPCIONAL DE FOTOCÉLULA. FAB.: SENUN OU EQUIVALENTE TÉCNICO.
	TOMADA ELÉTRICA 2P+T, 10A/250V, PADRÃO BRASILEIRO, CONFORME ABNT NBR 14136, INSTALADA EM CONDULETE EM LIGA DE ALUMÍNIO A 0,30m DO PISO ACABADO. REF.: DN 034 (D-S-PA)-E + 54328. FAB.: DAISA OU EQUIVALENTE TÉCNICO.
	TOMADA ELÉTRICA 3P+T, 10A/250V, PADRÃO BRASILEIRO, CONFORME ABNT NBR 14136, INSTALADA EM CONDULETE EM LIGA DE ALUMÍNIO A 1,0m DO PISO ACABADO. REF.: DN 034 (D-S-PA)-E + 54328. FAB.: DAISA OU EQUIVALENTE TÉCNICO.

LEGENDA ELÉTRICA (2º PAVIMENTO)

	TOMADA ELÉTRICA 2P+T, 10A/250V, PADRÃO BRASILEIRO, CONFORME ABNT NBR 14136, INSTALADA EM CONDULETE EM LIGA DE ALUMÍNIO A 2,40m DO PISO ACABADO. REF.: DN 034 (D-S-PA)-E + 54328. FAB.: DAISA OU EQUIVALENTE TÉCNICO.
	TOMADA ELÉTRICA ESPECÍFICA 2P+T, 20A/250V, PADRÃO BRASILEIRO, CONFORME ABNT NBR 14136, INSTALADA EM CONDULETE EM LIGA DE ALUMÍNIO A 1,0m DO PISO ACABADO. REF.: DN 034 (D-S-PA)-E + 28. FAB.: DAISA OU EQUIVALENTE TÉCNICO.
	TOMADA ELÉTRICA ESPECÍFICA 2P+T, 20A/250V, PADRÃO BRASILEIRO, CONFORME ABNT NBR 14136, INSTALADA EM CONDULETE EM LIGA DE ALUMÍNIO A 2,40m DO PISO ACABADO. REF.: DN 034 (D-S-PA)-E + 28. FAB.: DAISA OU EQUIVALENTE TÉCNICO.
	CAIXA DE TOMADAS A 1,50m DO PISO ACABADO COMPOSTA DE 1 TOMADAS DO TIPO UNIVERSAL + 1 TOMADA TRIPOLAR (VER DETALHE ILUSTRATIVO) FAB.: STECK OU EQUIVALENTE TÉCNICO.
	SAÍDA LATERAL DE ELETROCALHA OU PERFILADO PARA ELETRODUTO.
	CONEXÕES PARA ELETROCALHA METÁLICA PERFORADA, TIPOS: CURVA DE 90° FECHADA, CURVA DE 90° ABERTA, R, T, X E CONEXÃO DE DESCIDA RESPECTIVAMENTE. FAB.: MOPA OU EQUIVALENTE TÉCNICO.
	CONEXÕES PARA PERFILADO METÁLICO PERFORADO PERFORT, TIPOS: CURVA DE 90° FECHADA, T, X, S E CONEXÃO DE DESCIDA RESPECTIVAMENTE. FAB.: MOPA OU EQUIVALENTE TÉCNICO.
	CONDUITES ROSCÁVEIS, FABRICADOS EM PVC, NA COR CINZA, ROSCA NPT, COM TAMPA CEGA. FAB.: TIGRE OU EQUIVALENTE TÉCNICO.
	CONDUITES ROSCÁVEIS COM TOMADA PADRÃO BRASILEIRO CONFORME ABNT 14136, FABRICADOS EM PVC, NA COR CINZA, ROSCA NPT. FAB.: TIGRE OU EQUIVALENTE TÉCNICO.
	ELETROCALHA METÁLICA PERFORADA TIPO "U", PRÉ ZINCADA A FOGO CONFORME NBR 7008, COM DIMENSÕES 100x050x3000mm. REF.: 131-100/050-Z. FAB.: MOPA OU EQUIVALENTE TÉCNICO.
	PERFILADO METÁLICO PERFORADO PERFORT TIPO "U", PRÉ ZINCADA A FOGO CONFORME A NBR 7008, CONFECCIONADA EM CHAPA DE AÇO Nº18, COM DIMENSÕES 38x38x6000mm. REF.: 104-38/38-18Z. FAB.: MOPA OU EQUIVALENTE TÉCNICO.
	ELETRODUTO EM PVC RÍGIDO ROSCÁVEL, ANTI-CHAMA, COM BITOLA MÍNIMA DE 3/4", EXCETO QUANDO INDICADO EM PROJETO, COM CONEXÕES (CURVAS E LUVAS) APROPRIADAS E PRÉ-FABRICADAS, INSTALAÇÃO APARENTE NA LAJE/ALVENARIA, FIXADO ATRAVÉS DE ABRAÇADEIRA TIPO "D", TIRANTE ROSCÁVEL. FAB.: TIGRE OU EQUIVALENTE TÉCNICO.
	CAIXA METÁLICA FIXADA EM PERFILADO EQUIPADA COM TOMADA DE ELÉTRICA 2P+T PADRÃO BRASILEIRO CONFORME ABNT NBR 14 136/250V, REF.: 114-70-G. FAB.: MOPA OU EQUIVALENTE TÉCNICO.
	CAIXA DE PASSAGEM METÁLICA, DE SOBREPOR, COM MEDIDAS 10x10x8cm, INSTALADA A 0,30m DO PISO ACABADO, EXCETO QUANDO INDICADA EM PROJETO. REF.: CP-10-S. FAB.: INELSA OU EQUIVALENTE TÉCNICO.
	CAIXA DE PASSAGEM METÁLICA, DE SOBREPOR, COM MEDIDAS 15x15x10cm, INSTALADA A 0,30m DO PISO ACABADO. REF.: CP-15-S. FAB.: INELSA OU EQUIVALENTE TÉCNICO.
	INDICAÇÃO DE TUBULAÇÃO QUE SOBE, DESCE E PASSA, RESPECTIVAMENTE.
	CONDUTORES: FASE, RETORNO, NEUTRO E TERRA, RESPECTIVAMENTE.
	QUADRO DE DISTRIBUIÇÃO DE TOMADAS/FORÇA, DE SOBREPOR, COMPLETO COM DISJUNTORES E BARRAMENTOS, CONFECCIONADO EM CHAPA DE AÇO 1010x1020 COM GRAU DE PROTEÇÃO IP54, ATENDENDO OBRIGATORIAMENTE NA ÍNTEGRA A NORMA ABNT NBR 60438-1 E 60438-3 DE 2003, INSTALADO A 1,50m DO PISO ACABADO AO CENTRO DO MESMO. FAB.: INELSA OU EQUIVALENTE TÉCNICO.

COORDENADOR DE CONTRATO - JOSÉ CARLOS DA ROCHA RNP - 050093923-3

RESPONSÁVEL TÉCNICO - MAYRTHON JUNIOR RNP - 060191712-0

ENGENHEIRO - IGOR SÁ RNP - 061038361-2

ALTERAÇÕES:					
03					
02					
01					

COORDENADOR DE CONTRATO - JOSÉ CARLOS DA ROCHA RNP - 050093923-3	COORDENADOR DE CONTRATO - JOSÉ CARLOS DA ROCHA RNP - 050093923-3
RESPONSÁVEL TÉCNICO - MAYRTHON JUNIOR RNP - 060191712-0	RESPONSÁVEL TÉCNICO - MAYRTHON JUNIOR RNP - 060191712-0
ENGENHEIRO - IGOR SÁ RNP - 061038361-2	ENGENHEIRO - IGOR SÁ RNP - 061038361-2

COORDENADORA DE PLANEJAMENTO, PROJETO E OBRAS - ARO. MÁRCIA ELIZABETH PINHEIRO ARO - A21359-4
CHEFE DO NÚCLEO DE PROJETOS - ARO. ROSANA DE LEO CAU - A18234-6

CIENAM - MÓDULO 3		CAMPUS DE ONDINA		Cidade - Salvador - BA	
PLANTA BAIXA - 2º PAVIMENTO - ILUMINAÇÃO E TOMADAS		R00		12/41	
ÁREA TÉCNICA	ELÉTRICA	DATA	07/2016	FECHA DO DESENHO	1/75
PROJETO EXECUTIVO	COMPROVADO	PROJETO	THIAGO ALVES	COMPROVADO	+